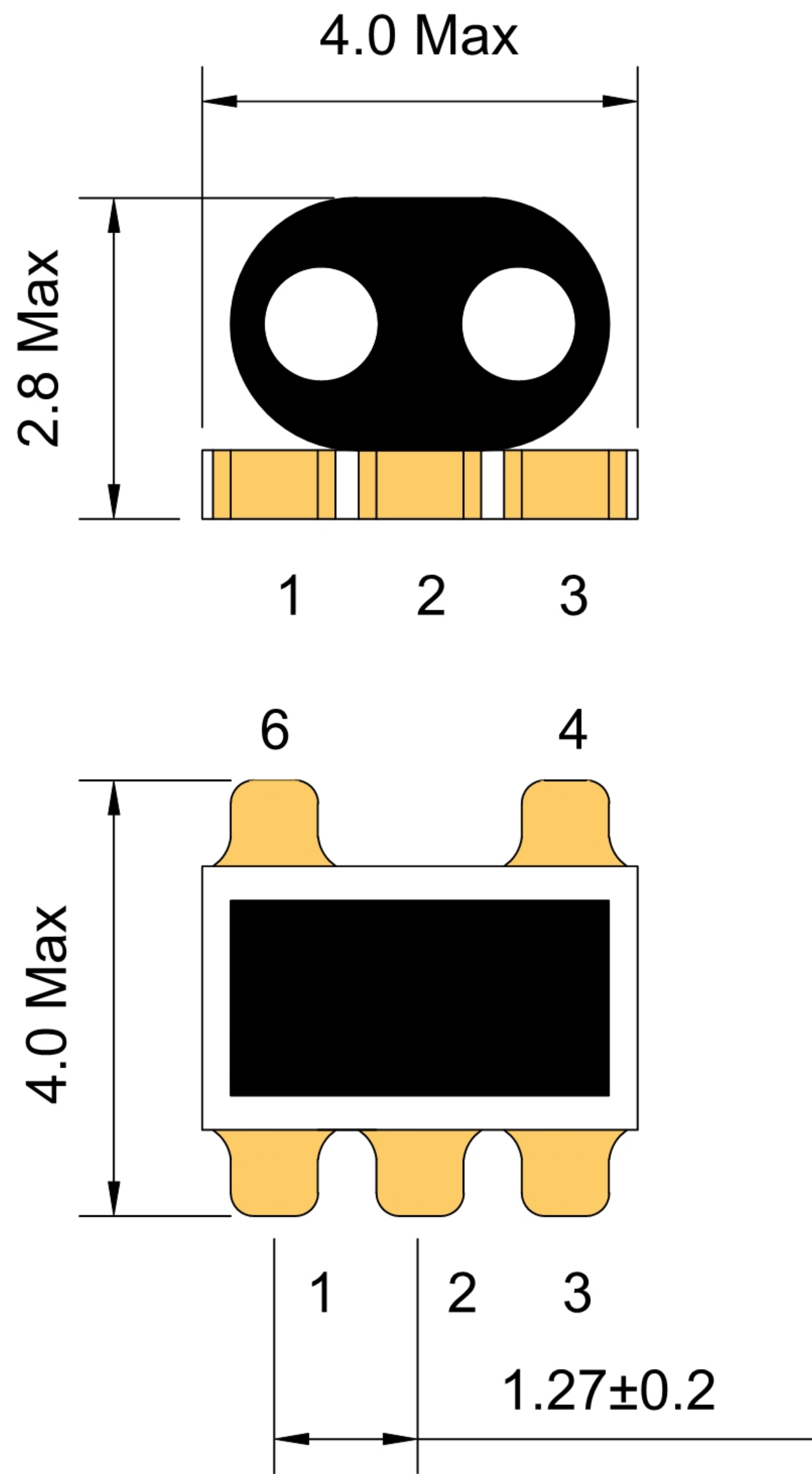


# HTW-5703-187 射频巴伦变压器

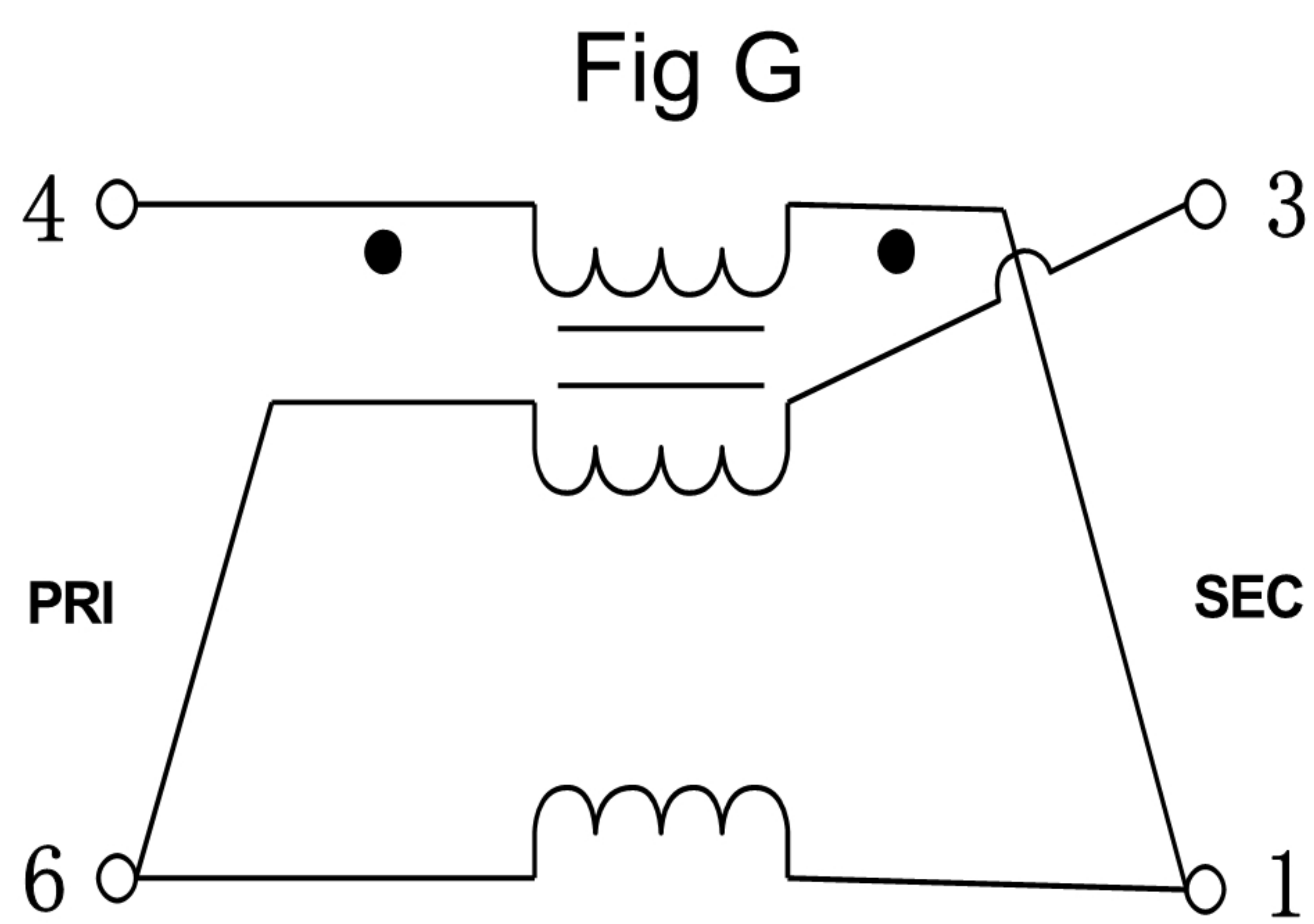


50Ω&75Ω 1:1 传输线变压器 5-3000 MHz

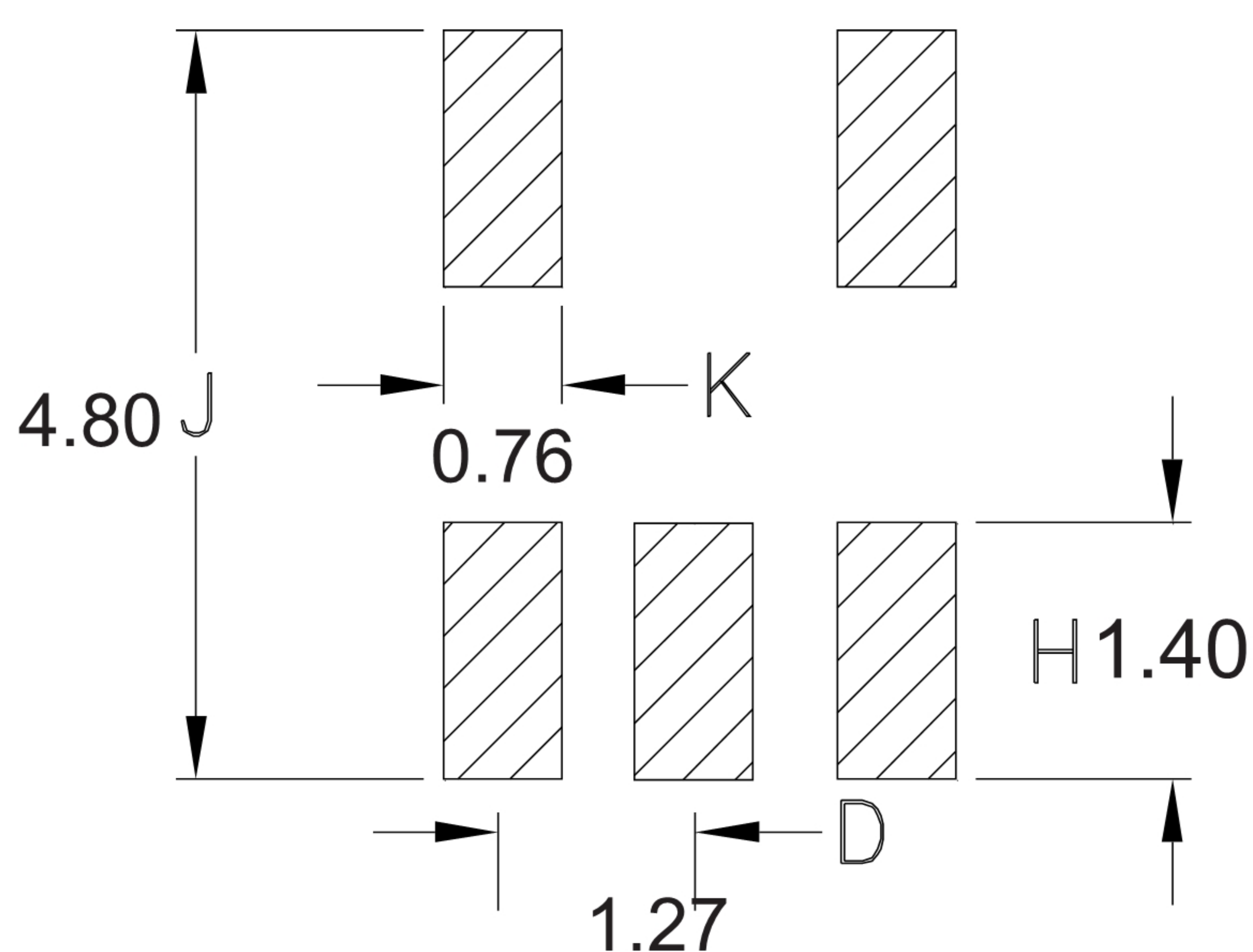
外形尺寸图(mm)



电气结构



建议PCB布局图(mm)



端口定义

输入	4
输出 1	3
输出 2	1
接地	6
空置	2

产品特点

- 符合RoHS标准, 无铅
- 产品支持260℃回流焊
- 直流电流: 最大30mA
- 射频功率: 最大250mW
- 工作温度范围: -40℃至+85℃
- 储存温度范围: -55℃至+100℃

产品应用

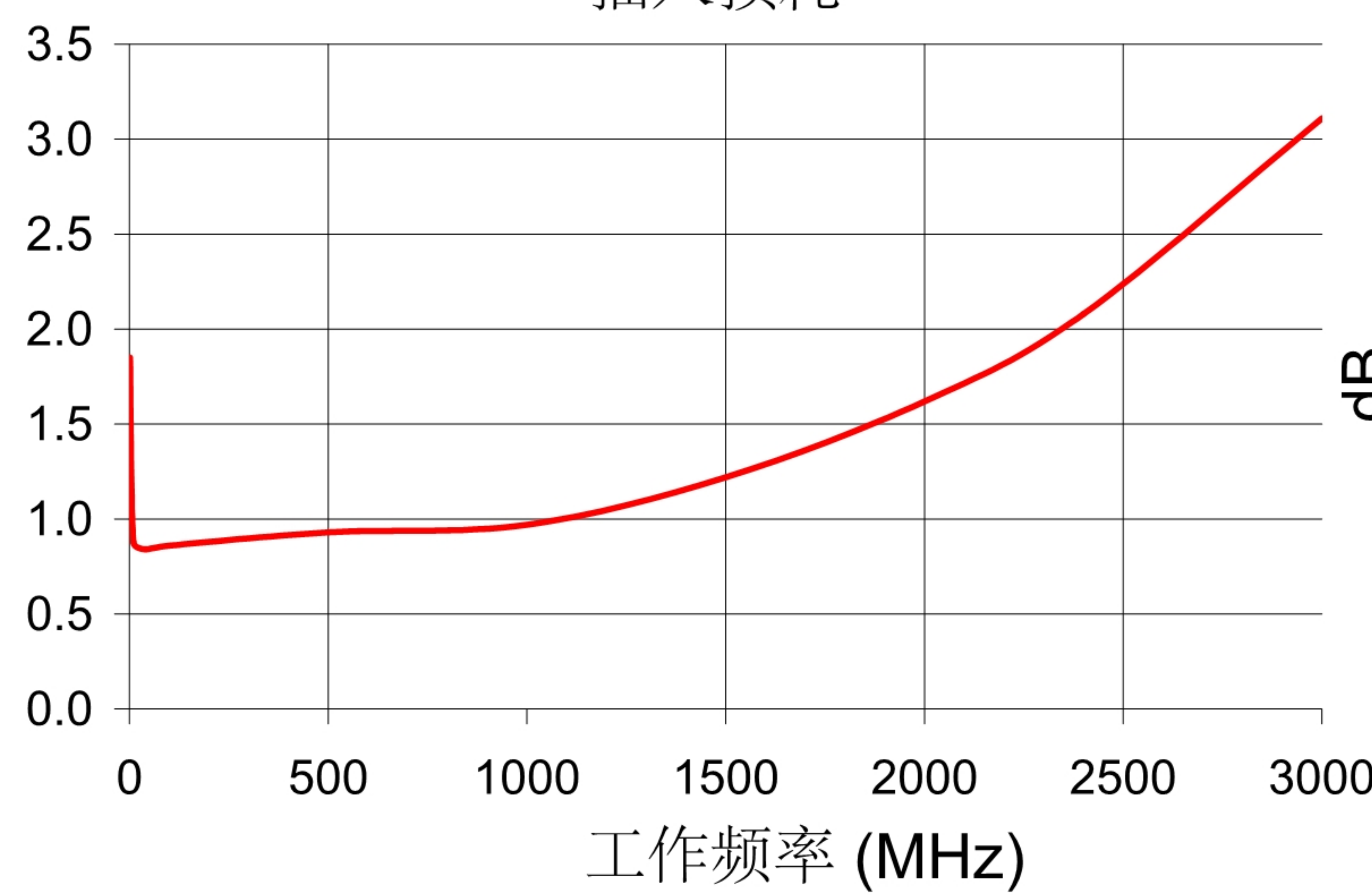
- 用于数字对讲机
- 用于汽车ADAS系统
- 用于汽车流媒体后视镜
- 用于无线麦克风和海事通信
- 用于差分调制器/调节器和有源混频器
- 用于LTE、WIFI、蜂窝、移动电话、通用移动通信系统

电气特性: TA=25℃, 0 dBm, Z0=50Ω

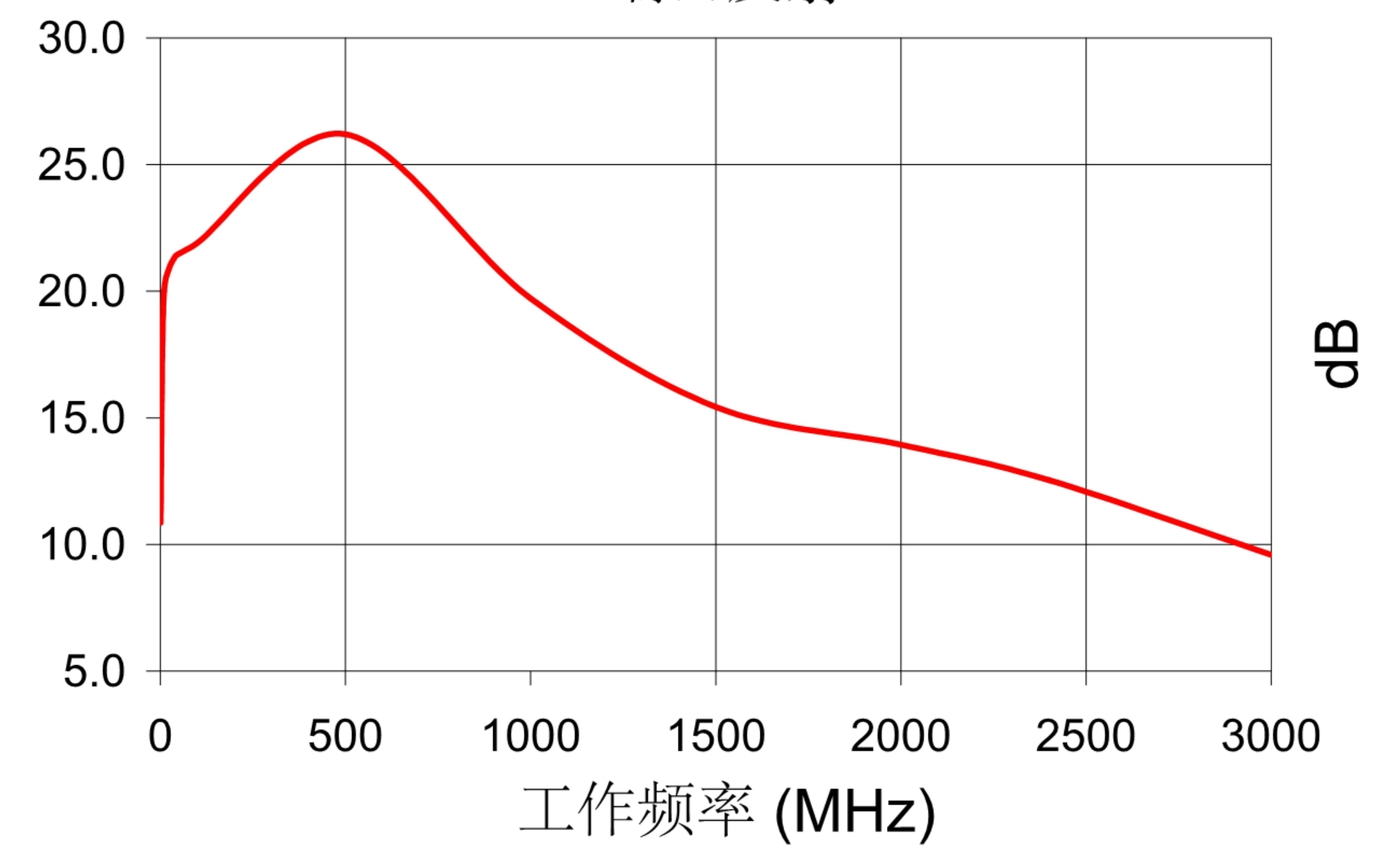
主要射频参数	测试频率	单位	最小值	典型值	最大值
主线损耗(Pin4-3)	5-3000MHz	dB	—	1.5	3.0
主线损耗(Pin4-1)	5-3000MHz	dB	—	1.0	2.2
幅度平衡	5-3000MHz	dB	—	1.5	2.5
相位平衡	5-3000MHz	°	—	8.0	15.0
输入端口反射(Pin4)	5-3000MHz	dB	6.0	15.0	—

工作频率 (MHz)	插入损耗 (dB)	输入端口反射 (dB)	幅度平衡 (dB)	相位平衡 (Deg.)
1.00	1.85	10.86	0.38	2.91
10.00	0.88	20.01	0.04	0.84
40.00	0.84	21.37	0.00	0.58
100.00	0.86	21.90	0.01	0.92
500.00	0.93	26.20	0.10	3.63
1000.00	0.97	19.72	0.18	4.76
1500.00	1.22	15.43	0.77	3.62
2000.00	1.62	13.94	1.40	0.56
2400.00	2.08	12.54	1.84	4.10
3000.00	3.11	9.59	2.06	12.70

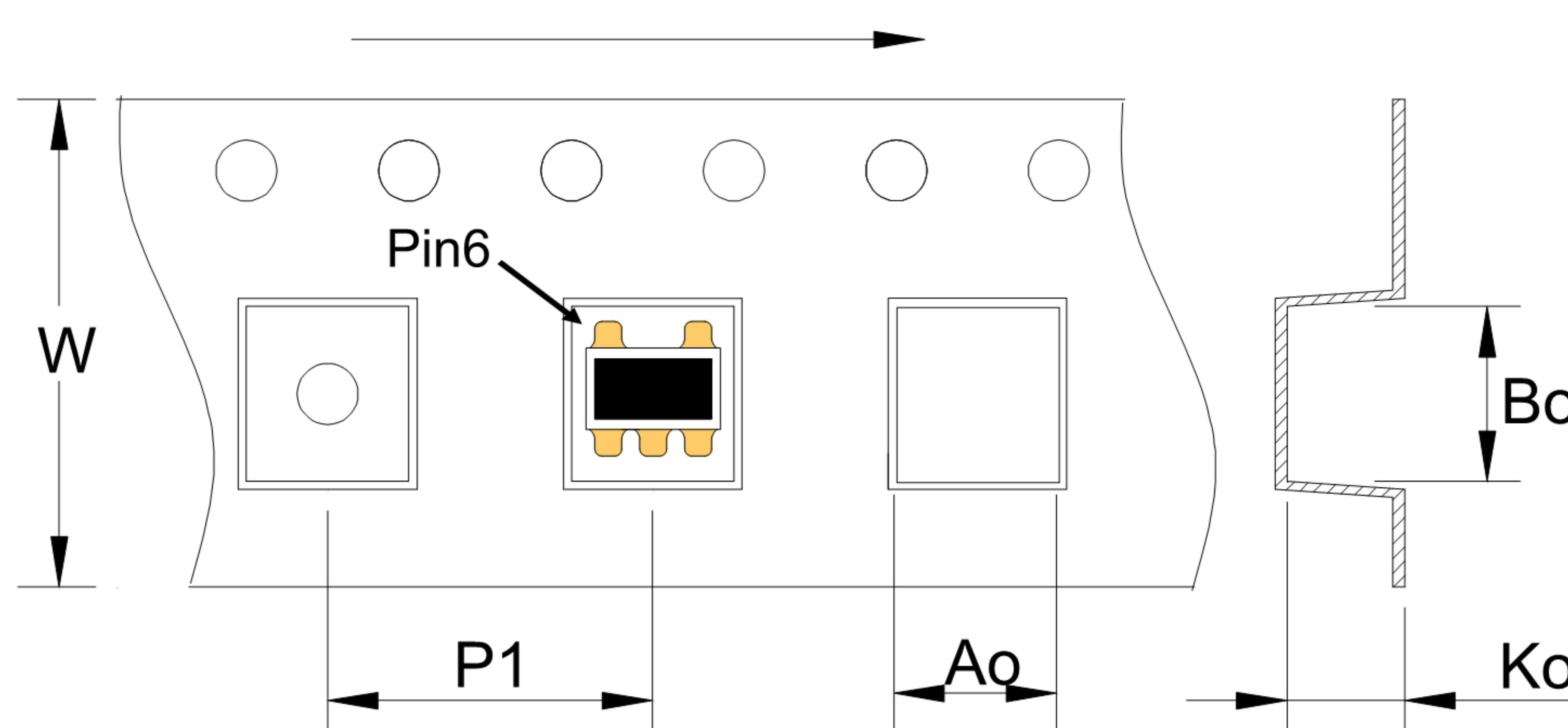
插入损耗



端口反射



包装示意图



参数类别	单位	典型值
每卷数量	PCS	2000
卷盘尺寸	mm	330
载带宽度	mm	12.00
间隙	mm	8.00
长	mm	4.50
宽	mm	4.50
高	mm	3.20